

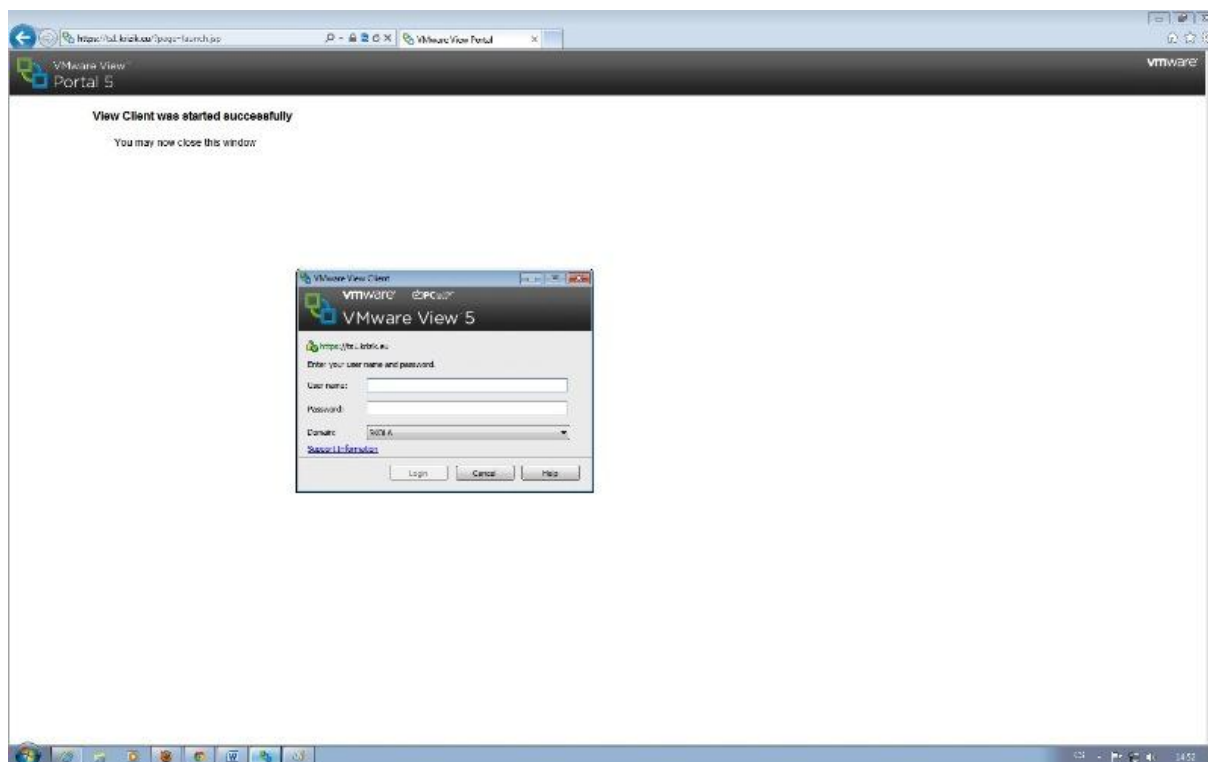
Návod pro instalaci VMware View Clienta 5 pro přístup do Sítě GFK

Již je opět možné využívat vzdálený přístup z internetových stránek školy pro registrované uživatele do sítě GFK. Řešení je postavené na platformě VMware View 5. **Nutnou podmínkou** pro tento přístup je mít na Vašem počítači nainstalovaný VMware View Client **5 a použít pro přístup internetový prohlížeč MS Internet Explorer.**

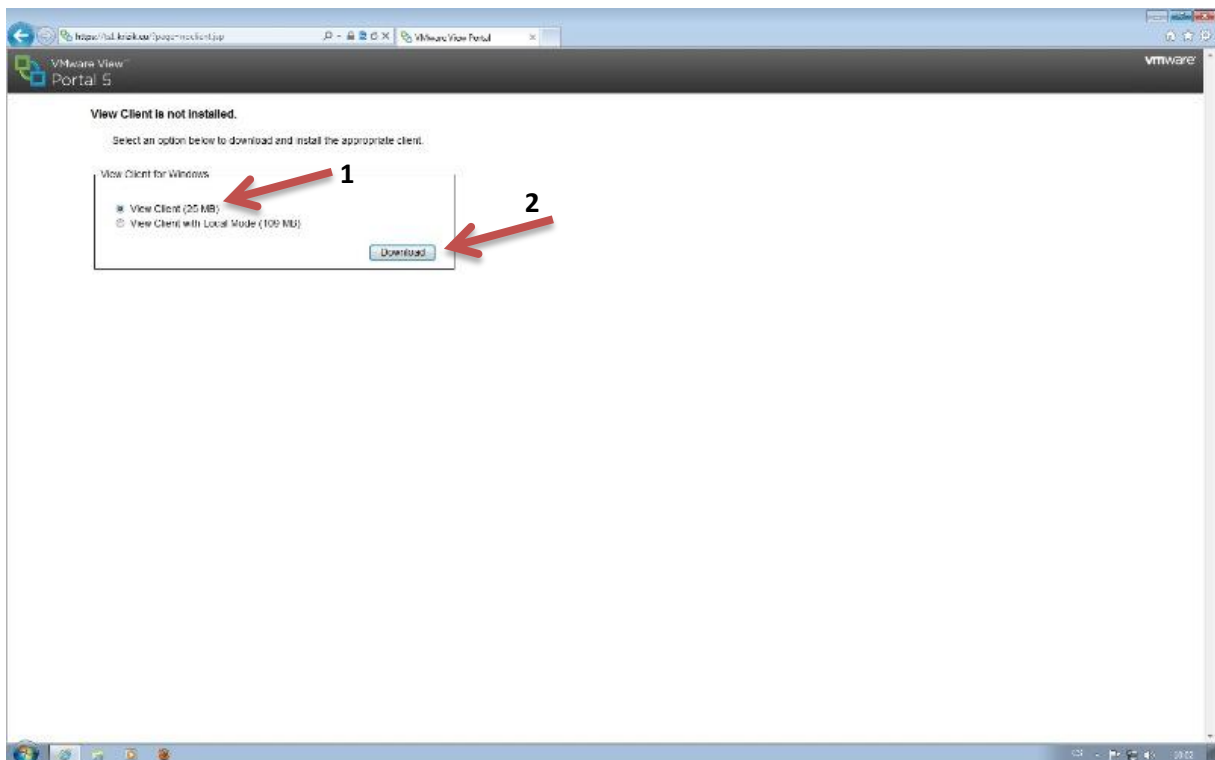
Po kliknutí na tlačítko „Připojení do sítě GFK“ bude automaticky provedeno ověření správného VMware View Clienta a pokud bude na Vašem počítači vše v pořádku zobrazí se Vám okno pro zadání Vašich přihlašovacích údajů.

V případě, že Váš VMware View Client bude zastaralý, nebo nebude nainstalovaný vůbec dostanete automaticky nabídku na stažení a instalaci správného VMware View Clienta.

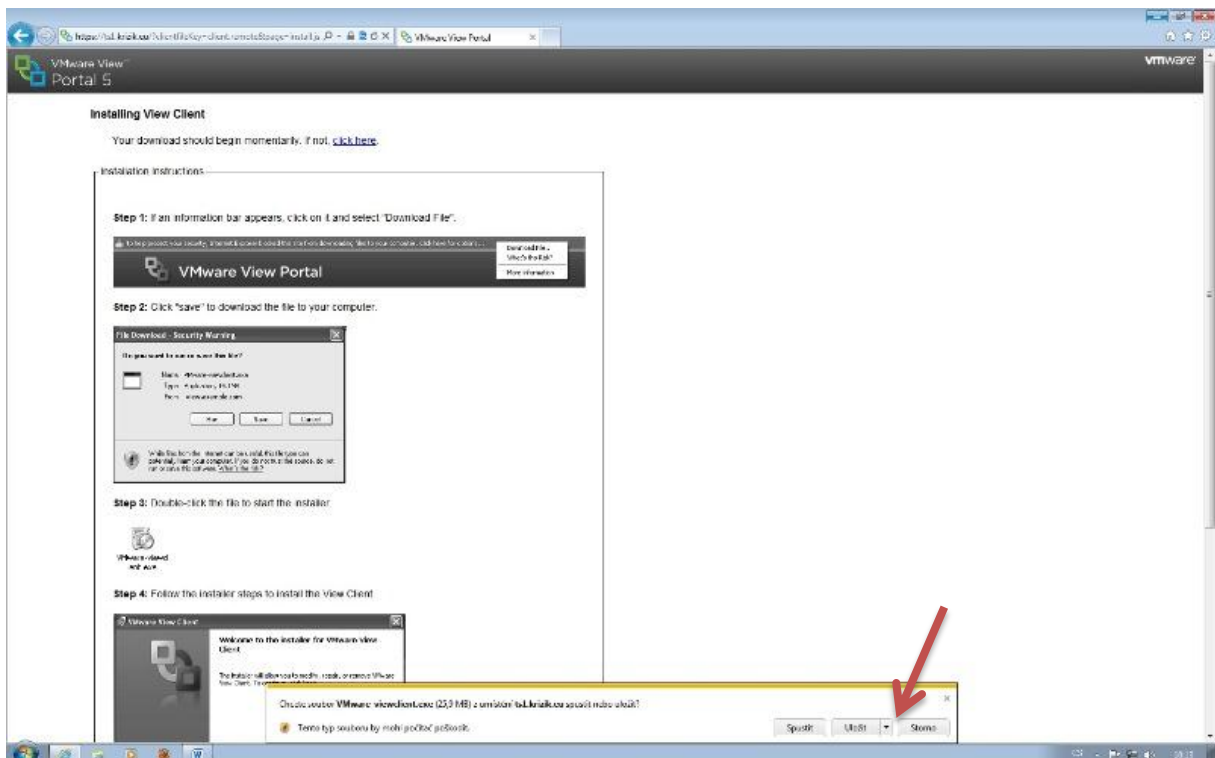
- Více informací jak postupovat dále v tomto návodu
1. Zobrazení okna po kliknutí na **PŘIPOJENÍ DO SÍTĚ GFK**, když je správný VMware View Client na Vašem PC a použijete-li internetový prohlížeč MS Internet Explorer. Zde již napíšete Vaše přihlašovací údaje, které používáte pro přístup do školní sítě ve škole.



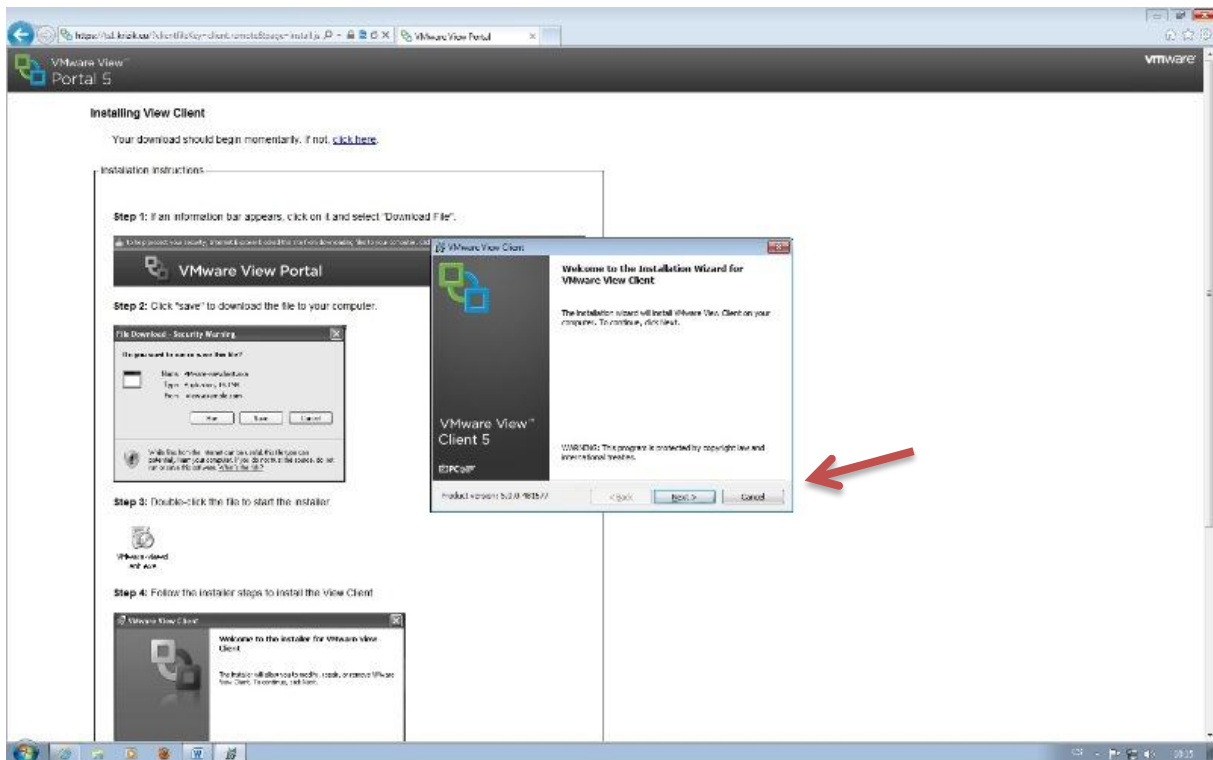
2. V případě, že se Vám předchozí okno nezobrazí, máte na Vašem PC zastaralý, nebo žádný VMware View Client. Poté vyberte **View Client (25 MB)** a stiskněte tlačítko **Download**.
V žádném případě NESTAHOJTE View Client with Local Mode (109 MB)!



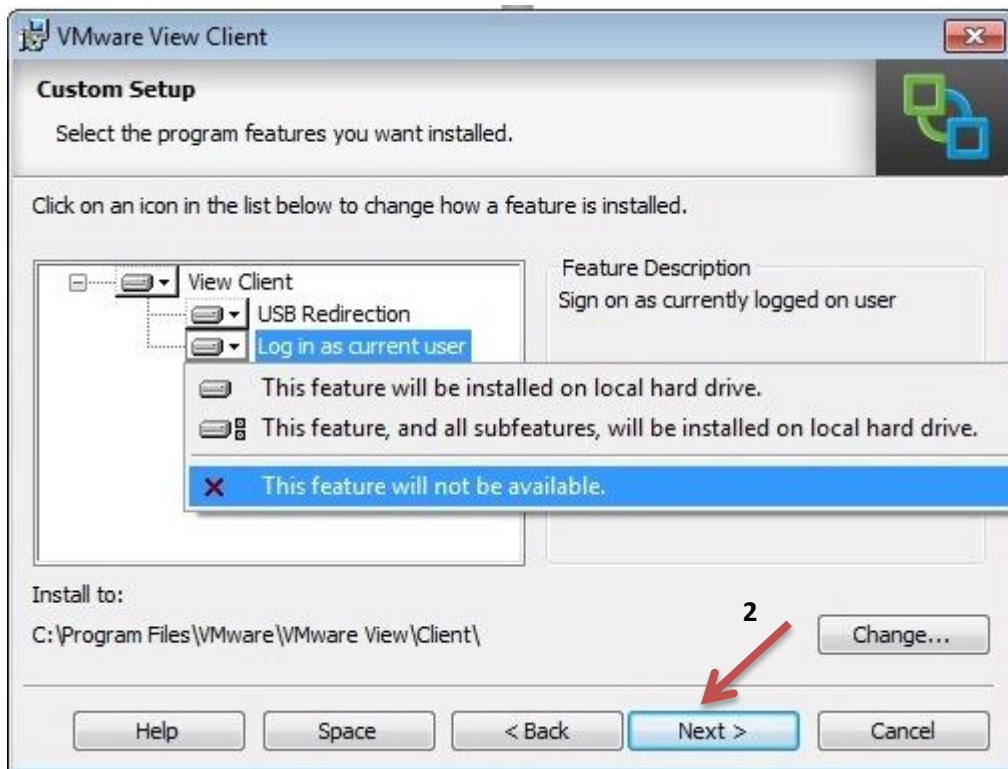
3. Po kliku na **Download** se Vám zobrazí následující okno, kde se Vám automaticky objeví nabídka Spustit, nebo uložit soubor. Vyberte z nabídky **Spustit**.



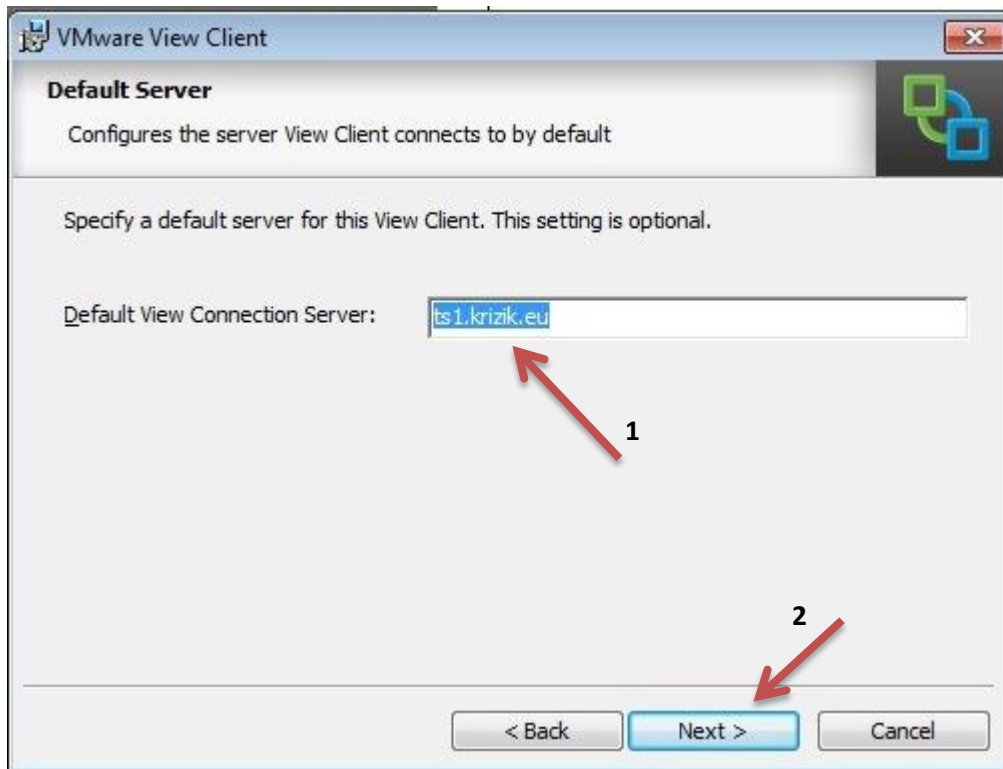
4. Povolte instalaci a postupujte dle pokynů průvodce instalací.



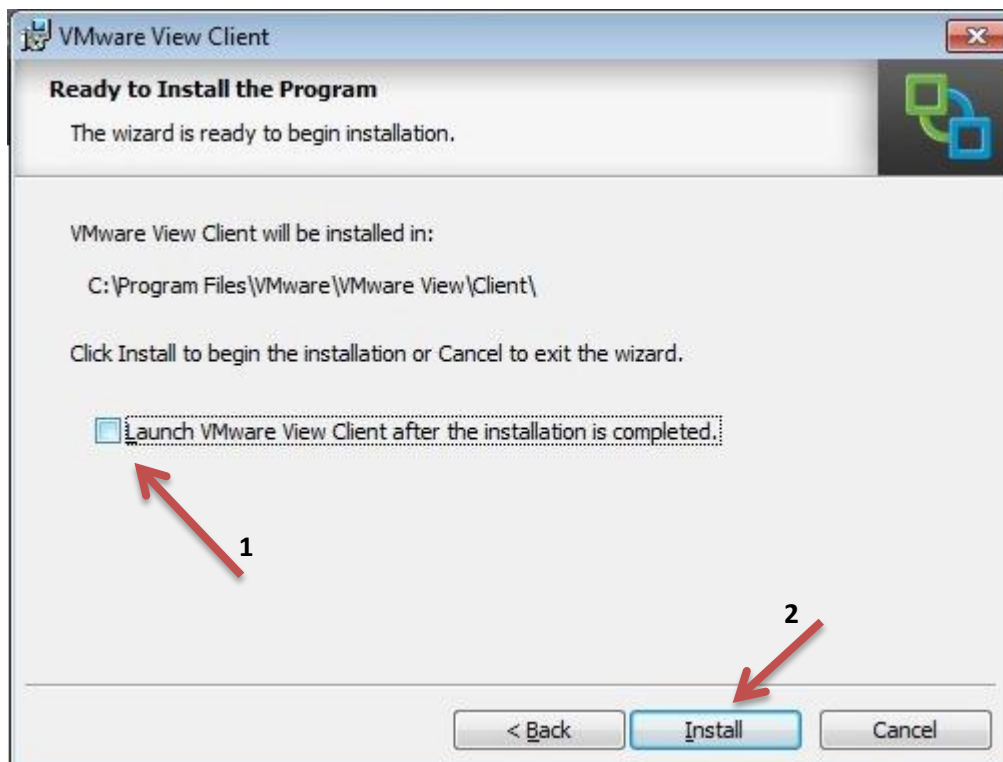
5. V dalším okně nastavte **Zakázat Log in as current user** a pokračujte dále (**Next**)



6. Objeví se Vám okno pro výběr serveru, ke kterému se budete připojovat. Tam napište (pokud nebude) **ts1.krizik.eu** a pokračujte dále (**Next**)



7. Pokračujte dále až k následujícímu oknu, kde **odznačte** volbu **Launch VMware View Client after the installation is completed.** A pokračujte stisknutím nabídky **Install** a poté **Finish**



8. Restartujte po instalaci Váš PC.

9. Na Vaší ploše by se měla objevit ikona přes kterou můžete přistupovat do Sítě GFK, nebo již používat přímý přístup do Sítě GFK přes odkaz ze stránek školy



A screenshot of the website for Gymnázium Františka Křížáka (GFK). The page is titled "Vzdálený přístup" (Remote Access) and is dated Monday, January 23, 2012. The article, written by Jan Řepík, discusses remote access to the school network. It states that users should use VMware View Client 5 and MS Internet Explorer. A red arrow points to a small icon labeled "VMware Client Připojení do GFK" (VMware Client Connection to GFK). The website has a green and yellow color scheme and includes a navigation menu on the left, a search bar at the top right, and a list of recent activities on the right side.

Budete-li mít nějaký problém s instalací, klidně pište na admink@krizik.eu, volejte na 377 925 722 nebo se za mnou zastavte v kanceláři (dveře vlevo od úctárny).

Radek Kalous