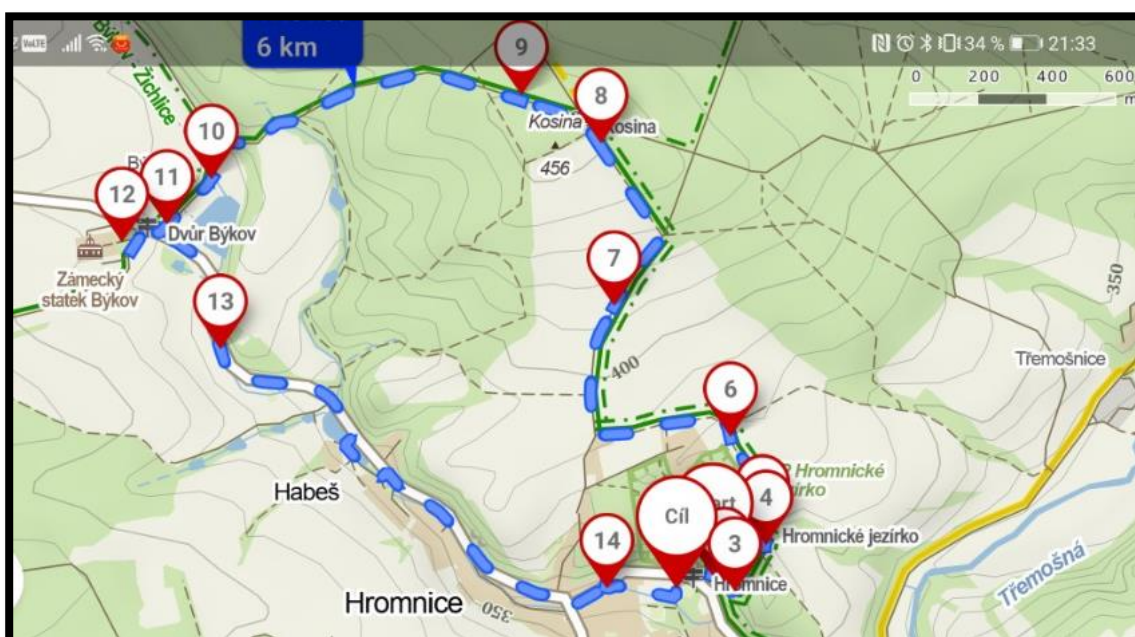


# PÁTRAČKA KOLEM HROMNICKÉHO JEZÍRKA

Jméno: \_\_\_\_\_

Odkaz na trasu: <https://mapy.cz/zakladni?planovani-trasy&x=13.4347545&y=49.8557965&z=14&dim=605df399ecea794f9fff0f8>



**Start:** parkoviště Hromnické jezírko

**Cíl:** hřiště u parkoviště Hromnické jezírko

**Délka:** cca 6 km

**Čas na startu:** .....

**Čas u cíle:** .....

**S sebou:** něco na psaní, malovaný kamínek, drobnou hračku, kterou můžeš darovat (cestou je také ohniště, ale doporučujeme ověřit, zda není v danou chvíli zákaz rozdělávání ohně z důvodu sucha).

Vyplněné úkoly ofoť a pošli na adresu [jaroslava.mikulova@krizik.eu](mailto:jaroslava.mikulova@krizik.eu) nebo [jana.balounova@krizik.eu](mailto:jana.balounova@krizik.eu) nebo zprávou přes Teams.



1. **START** – Stojíš na parkovišti pod Hromnickým jezírkiem. Jdi doprava do kopce po kamenné cestě.
2. Kdo má moc energie, může hned kopeček vyběhnout. Zastav se u soch.
3. **SOCHY** – tady tě čekají hned 3 úkoly.
  1. Přečti text na prostřední soše. Napiš, jakým jazykem je text psaný.
  2. Zjisti jména všech tří postav.
  3. Napiš, co drží prostřední socha v ruce.



.....

.....

.....



4. **KONĚ** – máš za sebou náročné stoupání do kopce. Odpočiň si u výběhu s koňmi. Přemýšlej a zapiš:

1. Název pohádky, ve které je kůň .....
2. Název písničky, ve které se zpívá o koni .....
3. Kolik koňských nohou dohromady vidíš .....



Teď už je to jen pár kroků k jezírku. Uvidíš ho nalevo od cesty. Jdi opatrně.

#### 5. Přírodní památka HROMNICKÉ JEZÍRKO



Tady buďte hodně opatrní, běhání raději vyměňte za opatrnou chůzi. Vidíte, jak hluboko je to ke hladině jezírka? Možná jste se to i dočetli na informační tabuli. Samotné jezírko je potom hluboké ještě 18 metrů.



1. Zapiš, co se zde těžilo:

.....

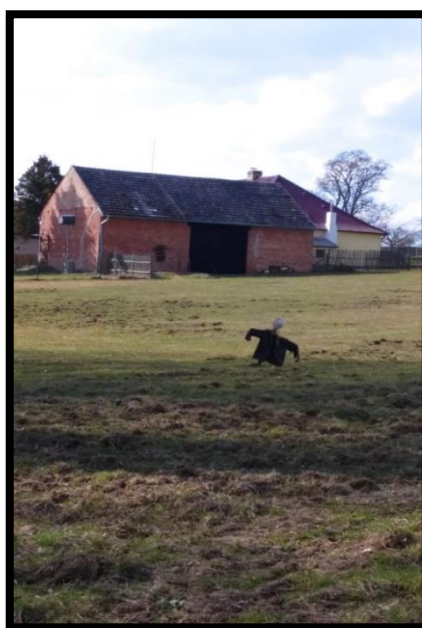
2. Zjisti, jestli v jezírku žijí nějakí živočichové. Pokud ano, zapiš je.

.....

Můžeš se projít i kus podél jezírka doleva. Vede tady cesta, na mapě jsme ji ale neoznačily. Na vhodném místě vyzkoušej, jaká je tu bezva ozvěna, když zavoláš na druhý břeh.

Vrať se na cestu a pokračuj podle mapy

**6. STRAŠÁK** – vidíš ho také? Doufáme, že strašák je stále na svém místě, protože nás opravdu trochu vylekal. Tvým úkolem je dojít až k němu a pořídít si s ním fotku. Zkus se zatvářit opravdu děsivě (Kdyby už strašák strašil jinde, omlouváme se).

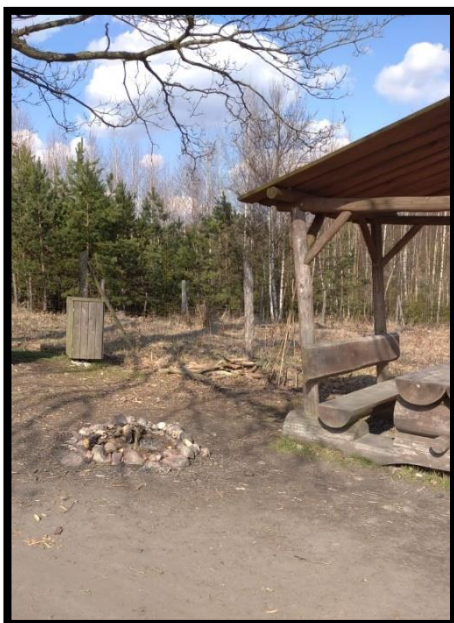


Jdi dále po cestě a kontroluj mapu a zelenou turistickou značku. Procházíš kolem domů a cesta vede i doleva. Ty ale musíš cestou doprava po zelené.



**7. POSED** – Teď je čas vytáhnout z batůžku drobnou hračku, kterou máš s sebou. Prohledej terén pod posedem a najdi plastovou krabičku, ve které je schována malá hračka. Můžeš si ji vzít a vyměnit za tu svou. Krabičku zase schovej na původní místo.





8. **ODPOČÍVADLO** – Je čas se posadit a dát si svačinku. U odpočívadla je ohniště. Můžete v blízkém lese najít dříví a udělat si ohýnek. My jsme tady našly přímo na stole kamínek, a tak nás napadlo, že i vy tady můžete nechat ten svůj a určitě někomu udělá radost. Pozor – za odpočívadlem se jedna cesta stáčí doleva podél pole, ty jdi ale kousek rovně do lesa. Stále se drž zelené turistické značky. Dojdeš k rozcestníku. Pokračuj doleva – směr Býkov statek.

K úkolu č. 9 je to teď asi 200 m. Dívej se cestou doprava.

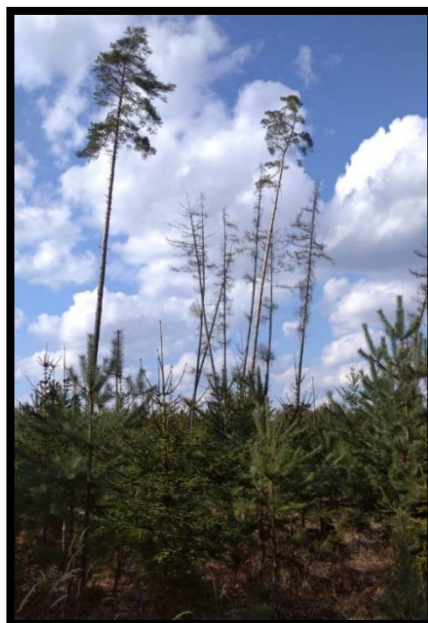
9. **VYSOKÉ STROMY** – napravo vidíš trčící vysoké stromy, které se naklánějí. Víš, o jaké stromy se jedná? Napiš název a jejich počet. Počítej opravdu jen ty vysoké.

.....

.....

Cestou k dalšímu zastavení si všímej okolních stromů. Jakým lesem procházíš?

- a) jehličnatým
- b) smíšeným
- c) listnatým



**10. DVŮR BÝKOV** – jaká zvířata jsou v ohradě?

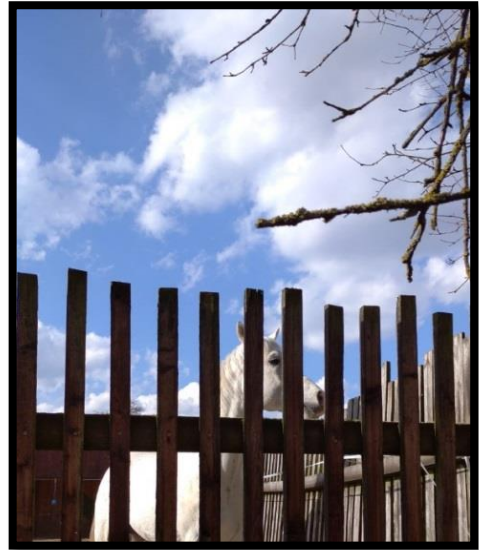
Zapiš.

.....

.....

My jsme tady viděly tohoto krásného bílého koně. Připomněl nám pohádku Tři oříšky pro Popelku. Víš, jak se kůň v pohádce jmenuje? Pokud ne, rodiče ti určitě poradí.

.....



Další úkol je asi 180 metrů odsud. Dívej se doprava



**11. VELKÝ KÁMEN** – Zjisti a zapiš, o jaký kámen se jedná. Sáhni si na něj. Zkus odhadnout a zapiš, jak vysoký je.

.....

.....

Budete přecházet silnici, proto se opravdu důkladně rozhlédni. Přejdi na druhou stranu. Před sebou vidíš Statek Býkov.

**12. STATEK BÝKOV** – Rozhlédni se a zjisti, socha jakého zvířete je na vstupní bráně.

.....



Projdi dopředu před hlavní vchod (vjezd). Zjisti, kdo „hlídá“ jezírko s Koi kapry.

- a) Ježibaba
- b) Vodník
- c) Drak



Ze statku do Hromnice půjdete kus cesty po silnici. I když se to nemá, doporučujeme jít v zatáčkách na pravé straně kvůli nepřehlednosti. Provoz zde není velký, přesto buďte opatrní. Body **13** a **14** jsou pouze orientační. Nejsou zde žádné úkoly. Až vejdete do Hromnice, za cedulí je na pravé straně koupaliště. Kousek dál se cesta rozděluje. Jdi spodní cestou vpravo. Tady nejezdí auta. Dojdeš ke křižovatce s dopravním zrcadlem. Jdi stále rovně. Po pár krocích sejdi na nově postavenou cestičku (viz foto). Cesta tě dovede až do cíle.

**CÍL** – dětské hřiště. Jsi v cíli. Můžeš vyzkoušet místní dětské hřiště, a když to půjde, dát si třeba nanuk nebo limonádu. Gratulujeme ti k zvládnutí další trasy.

**Šťastnou cestu přeje Jarka Mikulová a Jana Balounová**



Jak se ti hra líbila?

